

# RC110

## PŁYTOWY LUTOWANY WYMIENNIK CIEPŁA DO UKŁADÓW CHŁODNICZYCH

### CHARAKTERYSTYKA

Wymienniki R-line są wymiennikami płytowymi lutowanymi miedzią przeznaczonymi do pracy w instalacjach chłodniczych lub grzewczych jako parowniki i skraplacze czynników chłodniczych. Optymalne ukształtowanie kanałów zapewnia skuteczne odparowanie lub skraplanie czynnika. Jest to sprawdzone rozwiązanie w pompach ciepła lub agregatach chłodniczych. Zastosowanie rurek dystrybucyjnych umożliwia sprawne odparowanie czynnika nie dopuszczając do jego przegrzania w bardziej oddalonych od króćców płytach i tym samym znacznie usprawnia wymianę ciepła.



### ZASTOSOWANIE

Wymienniki ciepła typu R-line stosowane są w instalacjach chłodniczych pomp ciepła lub wytwarzaczach wody lodowej. Wymienniki mogą mieć również zastosowanie w instalacjach: wentylacyjnych, technologicznych, klimatyzacyjnych, w których płynem roboczym będzie z jednej strony czynnik chłodniczy, natomiast z drugiej woda, glikol, a także inne ciecze po uzgodnieniu z producentem. W układach zamkniętych należy zastosować wodę uzdatnioną. Dopuszcza się pracę wymiennika tylko dla czynników chłodniczych wymienionych w Deklaracji Zgodności z Dyrektywą Ciśnieniową PED 97/23/EC.

### BUDOWA

Płytowe lutowane wymienniki ciepła typu R-line są urządzeniami przepływowymi, przeciuprądowymi. Powierzchnię wymiany ciepła tworzą karbowane płyty ze stali nierdzewnej połączone w pakiet za pomocą lutu miedzianego. Odpowiednie ukształtowanie przestrzeni wewnętrznej wymiennika ukierunkowuje przepływ płynów wymieniających ciepło w co drugi kanał tworzony przez płyty grzewcze. W płytach osłonowych umiejscowione są króćce doprowadzające i odprowadzające płyny robocze. Wymienniki wykonane są w całości ze stali nierdzewnej jako konstrukcja nierozbieralna.

### CHARAKTERYSTYKA TECHNICZNA

Max. temp.	150°C
Max. ciśnienie (strona freonu)	32 bar
Max. ciśnienie (strona glikolu, wody)	25 bar
Maksymalna ilość płyt	100
Masa	4,3+0,39*NP kg
Typ i materiał przyłączy	gwint zewn.; WD
Wymiary przyłączy	G 2"; ID 54,2
Materiał płyt	stal nierdzewna austenityczna
Pojemność jednego kanału	0,162 l
Przepływ maksymalny dla wody	32,5 m <sup>3</sup> /h **
Materiał lutu	miedź

\*\* - przepływ podano dla maksymalnej liczby płyt grzewczych  
WD - do wlotowania

## PRZYKŁADOWE OZNACZENIA

### R C110 -10

ilość płyt grzewczych  
wielkość płyty grzewczej  
wymiennik płytowy lutowany do układów chłodniczych

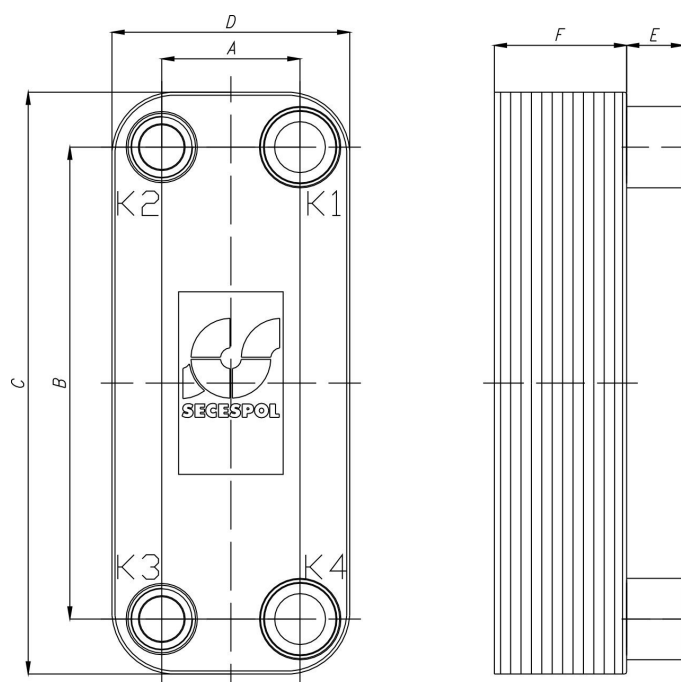
## RYSUNEK WYMIENNIKA I PODSTAWOWE WYMIARY

Wlot freonu	K4
Wylot freonu	K1
Wlot wody lub glikolu	K2
Wylot wody lub glikolu	K3

### Wymiary

A [mm]	B [mm]	C [mm]	D [mm]	E [mm]	F [mm]
170	378	463	255	28	10+2,4*NP

NP - ilość płyt grzewczych



## AKCESORIA

### Podpory

Wymienniki R-line mogą być dostarczane wraz z podporami, dzięki którym montaż wymiennika jest łatwiejszy i pozwala na przymocowanie do podłogi lub stelażu.

### Izolacja zimnochronna

Izolacje zimnochronne do wymienników ciepła R-Line wykonane są z samoprzylepnej, doskonale przylegającej do powierzchni wymiennika maty kauczukowej.

### Rurki dystrybucyjne

Rurki dystrybucyjne umożliwiają sprawne odparowanie czynnika nie dopuszczając do jego przegrzania w bardziej oddalonych od króćców płytach i tym samym znacznie usprawniają wymianę ciepła. Rurki dystrybucyjne zbudowane są ze stali nierdzewnej.

### Uwaga:

Akcesoria nie są dostarczane standardowo z wymiennikiem ciepła, można je zamówić dodatkowo.